

MISE A JOUR DE VOTRE DETECTEUR



EURODETECTOR

Afin de procéder à la mise à jour (Màj) de votre détecteur de faux billets EURODETECTOR, il est nécessaire de vous munir de :

- votre détecteur de faux billets EURODETECTOR
- du câble de Màj : câble spécifique à l'EURODETECTOR dont vous pouvez faire l'acquisition sur notre site internet www.ctms.fr
- le dossier de mise à jour que vous avez téléchargé.

ETAPE 1: Installation des drivers

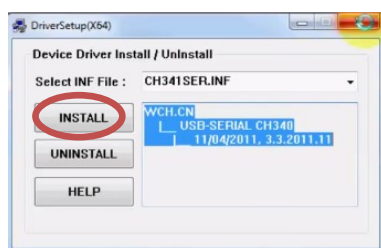
Ne branchez pas votre détecteur. Dans le dossier « DRIVER », double cliquez sur « DRIVER.EXE »

Si une fenêtre comme celle ci-dessous apparaît (1) , cliquez sur « Exécuter ».

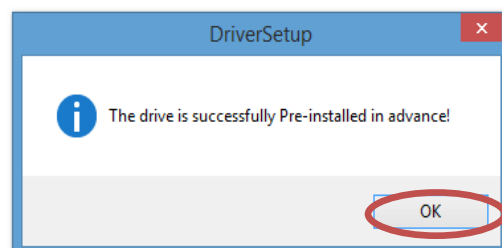
Lorsque la seconde fenêtre apparait, cliquez sur « INSTALL ».



1



2



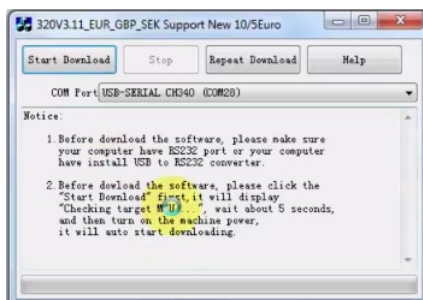
3

Une fois l'installation terminée (3), vous pouvez cliquer sur « OK » et fermer la fenêtre en cliquant sur la croix en haut à droite.

ETAPE 2: Installation du logiciel de mise à jour

Eteignez votre détecteur et branchez **L'USB LE PLUS GROS SUR LE DÉTECTEUR** et **L'USB LE PLUS PETIT SUR L'ORDINATEUR**.

Ouvrez le dossier « LOGICIEL » et lancez le logiciel de mise à jour que vous avez téléchargé, une fenêtre s'ouvre :



1 - 3 rue Paul Diday
69003 LYON France



Fax : +33 (0)472 301 721
Tel : +33 (0)478 460 021

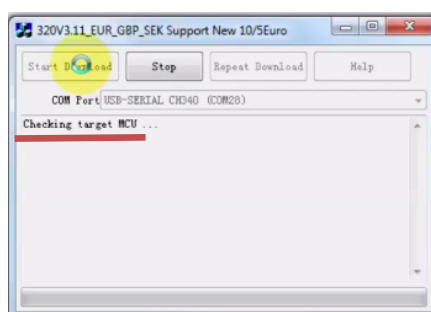
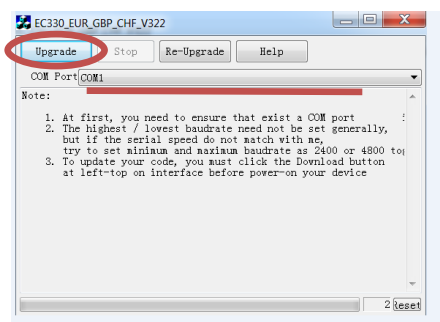


contact@ctms.fr
www.ctms.fr

EURODETECTOR



Dans le menu déroulant «COM PORT», sélectionnez le port USB auquel est branché votre détecteur (celui-ci commence par «USB-SERIAL CH340»), puis, cliquez sur «UPGRADE».



Une fois que vous voyez le message « Checking target MCU », allumez votre détecteur. La mise à jour s'effectuera automatiquement.

Lors de l'apparition du message « Complete », votre détecteur est à jour !

Vous pouvez débrancher l'EURODETECTOR de votre pc, et il est prêt à être utilisé.