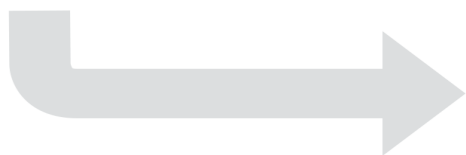


MISE A JOUR DE VOTRE COMPTEUSE



PRONOTE 200

Afin de réaliser la mise à jour de votre compteuse de billets PRONOTE200 munissez-vous :

- de votre compteuse de billets **PRONOTE 200**,
- du **kit câble** (visuel ci-dessous) dont vous avez fait l'acquisition,
- les fichiers de mise à jour contenus dans le dossier **PRONOTE 200 CWM**.



Adaptateur RS232/USB



Câble RS232

Vous trouverez le câble et les fichiers de mise à jour sur notre site internet : www.ctms.fr.

POUR L'INSTANT NE BRANCHEZ PAS VOTRE PRONOTE 200 A VOTRE ORDINATEUR .

Etape 1 : Dé-zipper le dossier des fichiers de mise à jour que vous avez téléchargés.

Il est indispensable de réaliser le dé-zippage du dossier que vous avez téléchargé, sans quoi vous ne pourrez pas procéder à la mise à jour de votre compteuse. Il existe plusieurs façons de dé-zipper un fichier, selon votre version de Windows ou si vous utilisez un logiciel spécifique, la procédure de dé-zippage varie.

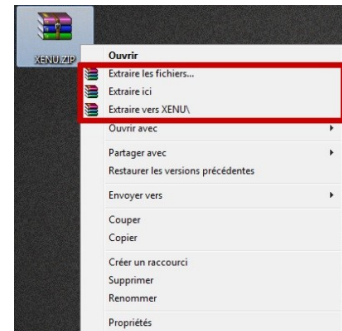
MISE A JOUR DE VOTRE COMPTEUSE



PRONOTE 200

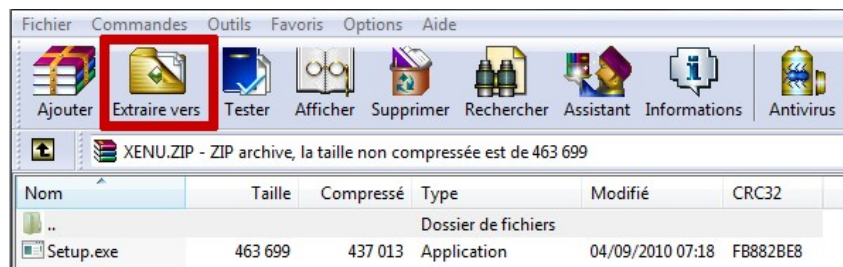
Option 1 :

Faites un clic droit sur le dossier zippé, le visuel ci-contre apparaît, favorisez **Extraire vers...** ou **Unzip** ou **7zip**.

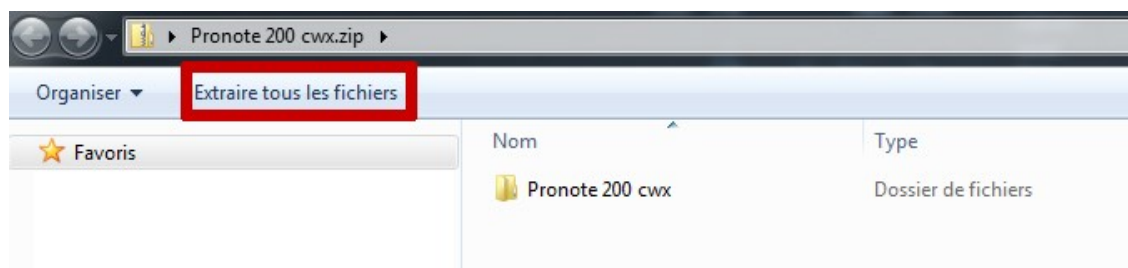


Option 2 :

Faites un double clic gauche sur le fichier compressé, une fenêtre s'ouvre, cliquez sur **Extraire tous les fichiers** et cliquez sur **Extraire**, votre dossier est à présent dé-zipper.



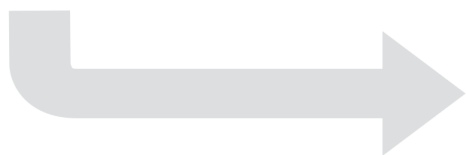
Si une fenêtre comme celle-ci-dessous apparaît, cliquer sur **Extraire**



Une fois votre dossier dé-zippé, vous obtenez un dossier comportant 4 sous-dossiers : **Documentation**, **Driver**, **Logiciel** et **Programmes**.

Vous pouvez désormais passer à l'étape suivante.

MISE A JOUR DE VOTRE COMPTEUSE

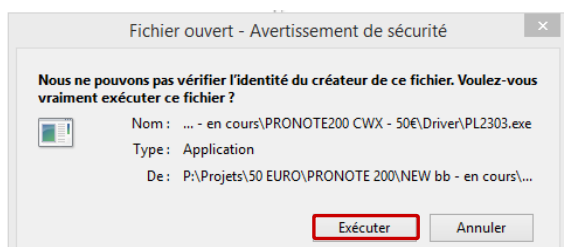


PRONOTE 200

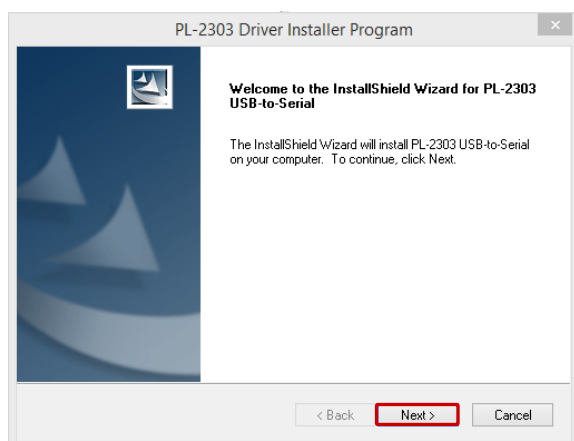
Etape 2 : Installez le driver

Nom	Modifié le	Type
Documentation	30/03/2017 15:14	Dossier de fichiers
Driver	15/03/2017 13:58	Dossier de fichiers
Logiciel	15/03/2017 13:58	Dossier de fichiers
Programmes	15/03/2017 13:58	Dossier de fichiers

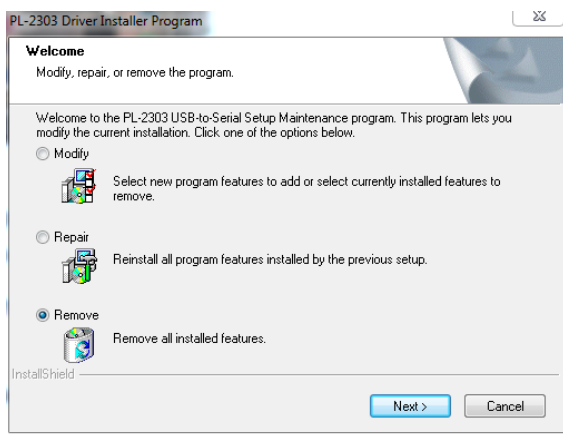
Ouvrez le sous-dossier **Driver**, contenu dans le dossier **PRONOTE 200 CWM** que vous avez téléchargé et double cliquez sur le fichier **PL203.exe**.



Si une fenêtre Avertissement de sécurité s'ouvre, cliquez sur **Exécuter**.



La fenêtre **PL-2303 Driver Installer Program** s'ouvre : cliquez sur le bouton **Next**, et laissez-vous guider. Lorsque l'installation du driver est terminée, cliquez sur le bouton **Finish**.



Remarque : Si vous rencontrez le message suivant, le driver est déjà présent sur votre ordinateur, cliquez sur **Repair** pour réinstaller le pilote ou **Cancel** pour quitter l'installation.

(*Remove* signifiant «supprimer» et *Modify* signifiant «modifier».)

MISE A JOUR DE VOTRE COMPTEUSE



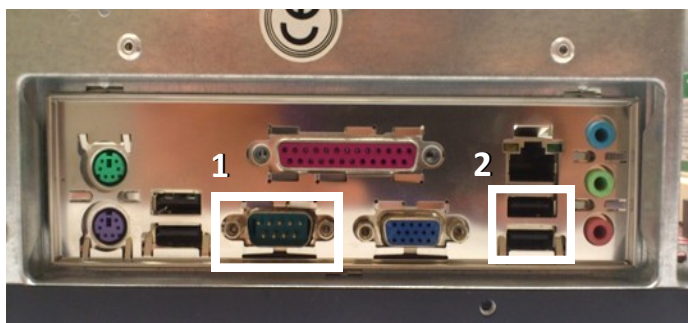
PRONOTE 200

Etape 3 : Installez la mise à jour en 3 temps

A présent, vous pouvez brancher votre compteuse à votre ordinateur avec le kit câble, comme indiqué sur les visuels ci-dessous sans allumer votre compteuse :



Câble RS232 mâle sur le port **PC/Display** à l'arrière de votre Pronote200.

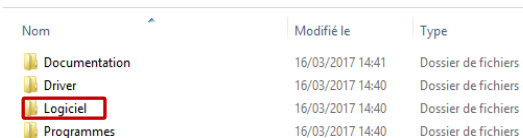


Câble RS232 femelle sur votre ordinateur (1) ou adaptateur RS232/USB sur un port USB de votre ordinateur (2).

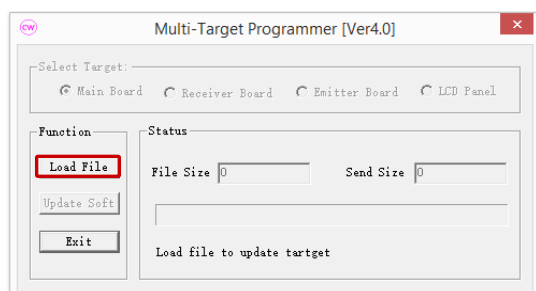
A) Mise à jour de la MAIN BOARD



Maintenez la touche **START** enfoncée et allumez votre compteuse. Relâchez lorsque le message **TELECHARGEMENT Veuillez patienter** apparaît sur l'écran.



Sur votre ordinateur, ouvrez le sous-dossier **Logiciel** et double cliquez sur **Multi-Target Programmer.exe**.

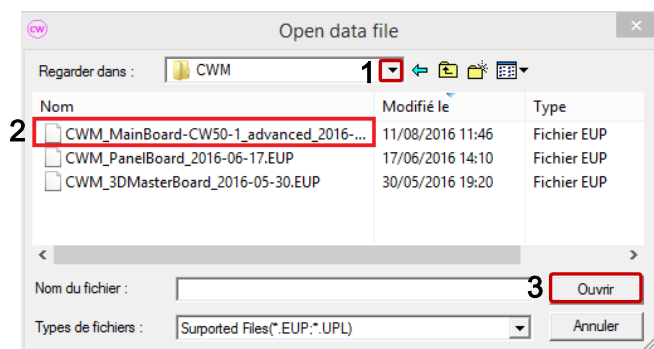


Si une fenêtre Avertissement de sécurité s'ouvre, cliquez sur **Exécuter**.

Cliquez sur **Load File**, une fenêtre de recherche s'ouvre.

MISE A JOUR DE VOTRE COMPTEUSE

PRONOTE 200

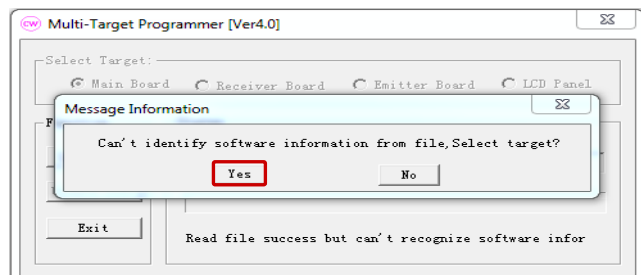


En cliquant sur la flèche (1), sélectionnez le sous-dossier **Programmes** de votre dossier

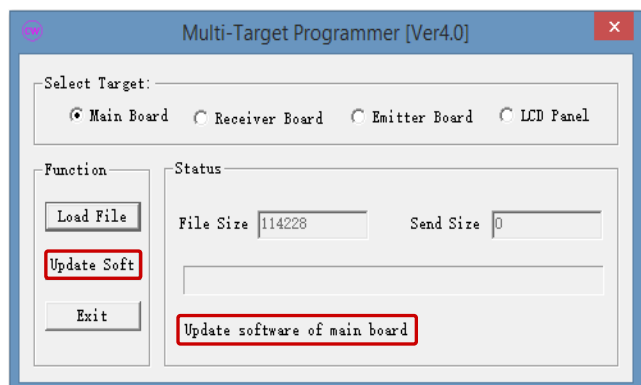
PRONOTE 200 CWM et cliquez une fois sur :

CWM_MainBoard-200.1_advanced_2019-03-01.EUP

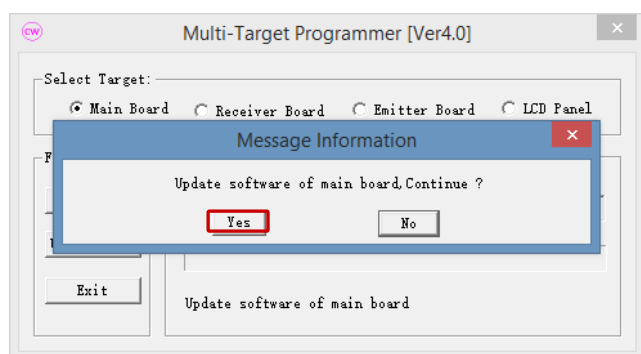
pour sélectionner (2) et cliquez sur **Ouvrir** (3).



Lorsque la fenêtre **Message Information** apparaît, cliquez sur **Yes**.



Le message **Update software of main board** s'affiche sur l'interface. Cliquez sur **Update Soft** pour lancer le chargement du fichier.

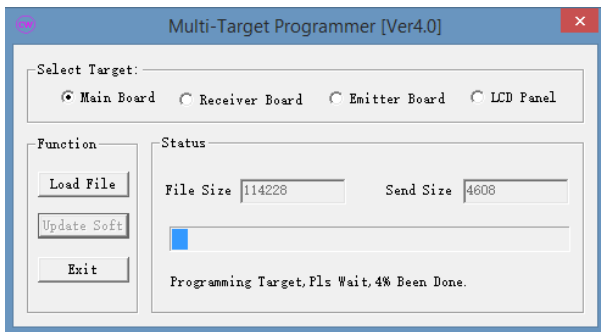


Une nouvelle fenêtre **Message Information** apparaît, cliquez sur **Yes**.

MISE A JOUR DE VOTRE COMPTEUSE



PRONOTE 200

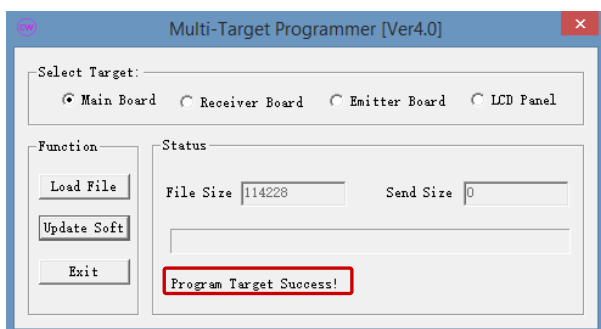


Vous pouvez suivre l'avancée du téléchargement grâce à la barre de progression et au pourcentage en bas de la fenêtre.

Si le message d'erreur suivant apparaît **Can't find any available devices**, signifiant que le logiciel ne

trouve pas d'appareil disponible pour cette mise à jour ; il peut y avoir plusieurs raisons :

- Le câble est mal connecté à l'ordinateur ou à la compteuse > vérifiez tous les branchements, si vous utilisez l'adaptateur USB, changez de port USB et favoriser ceux se trouvant à l'arrière de votre ordinateur. **Le câble RS232 doit être impérativement connecté au port PC/Display de votre compteuse.**
- Le câble utilisé n'est pas le bon > le câble RS232 est spécifique à notre fournisseur.
- Le driver n'est pas installé (étape 1) > vérifiez dans le Gestionnaire des Périphériques que votre machine est bien détectée par votre ordinateur et que le pilote ne présente aucune anomalie.
- Si votre ordinateur est rattaché à un réseau d'entreprise, les paramètres de sécurité peuvent être restrictifs et ne pas vous autoriser à installer le driver ; rapprochez-vous de votre prestataire informatique.



Sinon la première partie de la mise à jour est terminée, le message **Program Target Success** s'affiche sur l'interface. La compteuse redémarre en mode **VALORISATION** et les roues tournent une fois (Autotest).



MISE A JOUR DE VOTRE COMPTEUSE

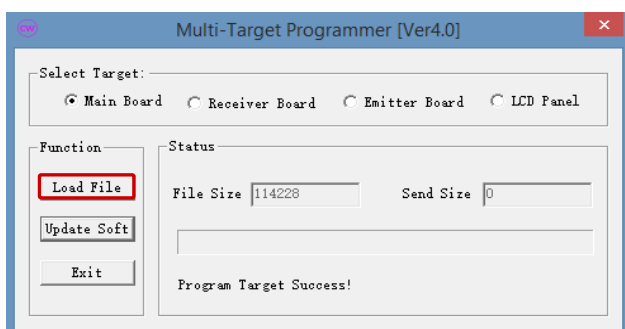


PRONOTE 200

B) Mise à jour de la 3D Panel Board

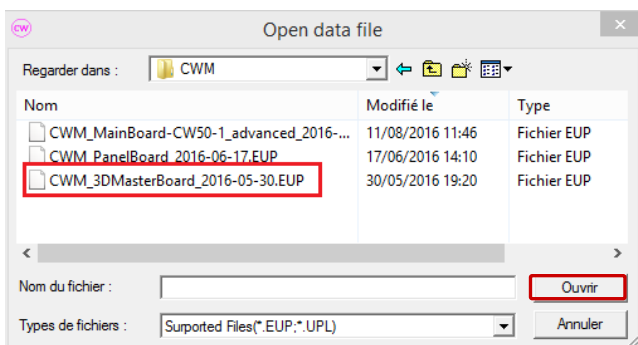


Votre compteuse est donc allumée en mode VALORISATION.

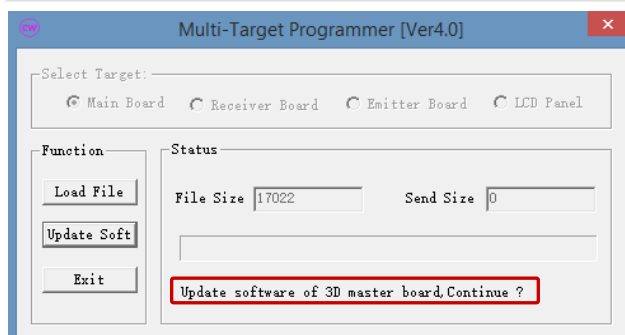


Sur le logiciel, cliquez sur **Load File** puis sélectionnez le second fichier de mise à jour :

CWM_3DMasterBoard_2018-10-25.EUP



Puis cliquez sur **Ouvrir**.



Le message **Update software of 3D master-board, Continue ?** s'affiche sur l'interface.



1 - 3 rue Paul Diday
69003 LYON France



Fax : +33 (0)472 301 721
Tel : +33 (0)478 460 021

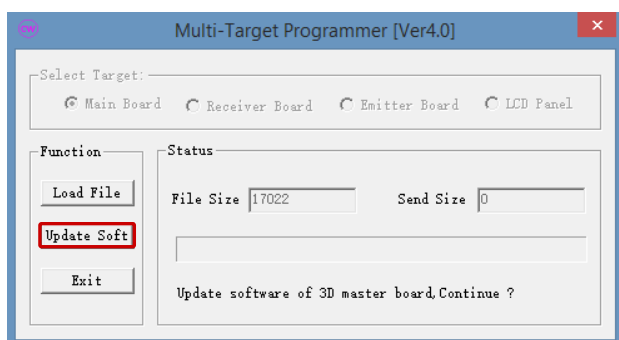


contact@ctms.fr
www.ctms.fr

MISE A JOUR DE VOTRE COMPTEUSE

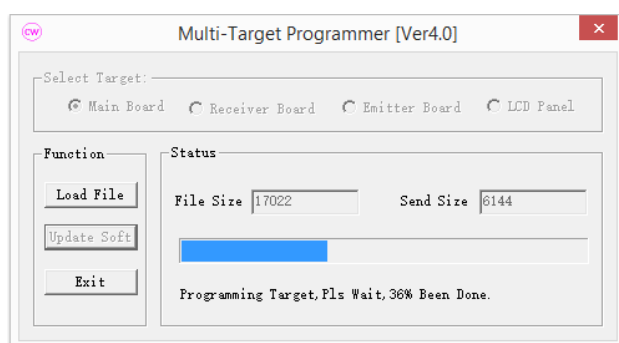


PRONOTE 200



Cliquez sur **Update Soft** pour lancer le chargement du fichier.

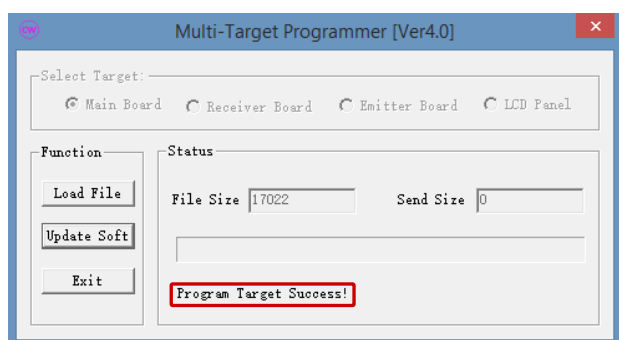
Lorsque la fenêtre **Message Information** apparaît, validez en cliquant sur **Yes**.



La barre de progression et le pourcentage en bas de la fenêtre vous permettent de voir l'évolution de la deuxième partie de la mise à jour.



Sur l'écran de la compteuse, on peut lire **DOWNLODING 3D**.



Une fois la seconde mise à jour terminée, le message **Program Target Success** s'affiche sur l'interface.

Eteignez votre compteuse.

MISE A JOUR DE VOTRE COMPTEUSE



PRONOTE 200

C) Mise à jour du PANEL BOARD

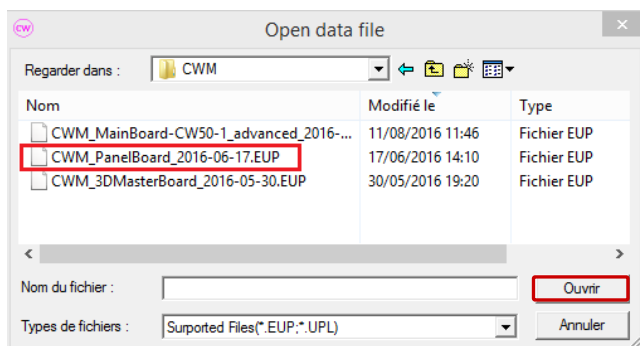
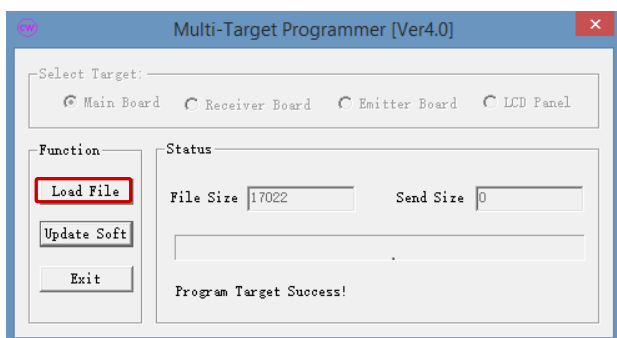


Votre compteur est actuellement éteint. Rallumez la machine tout en maintenant enfoncées les touches **START** et **PRINT** (environ 10 sec) jusqu'à ce que l'écran devienne blanc.

Puis attendre que les roues tournent une fois (Autotest).

Sur le logiciel **Multi-Target Programmer.exe**, cliquez sur **Load File** puis sélectionnez le troisième fichier de mise à jour :

CWM_PanelBoard_2019-01-21.EUP

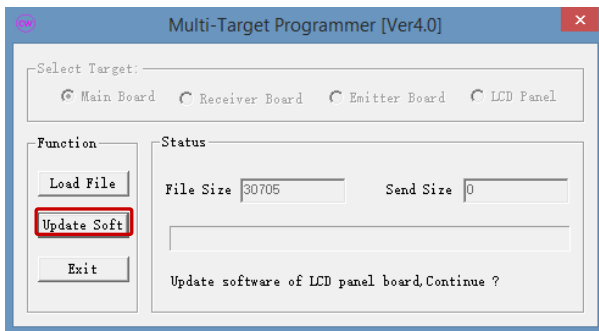


Cliquez sur **Ouvrir**, puis cliquez sur **Yes** afin de confirmer.

MISE A JOUR DE VOTRE COMPTEUSE

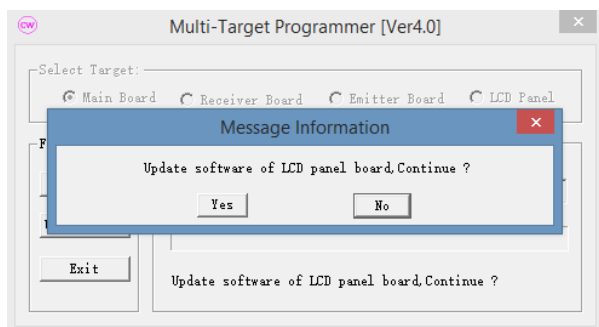


PRONOTE 200

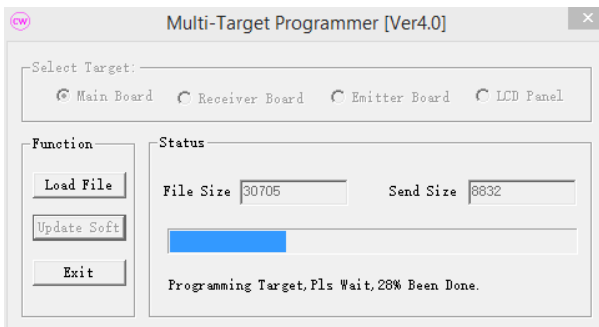


Le message **Update software of LCD panel board, Continue ?** s'affiche sur l'interface.

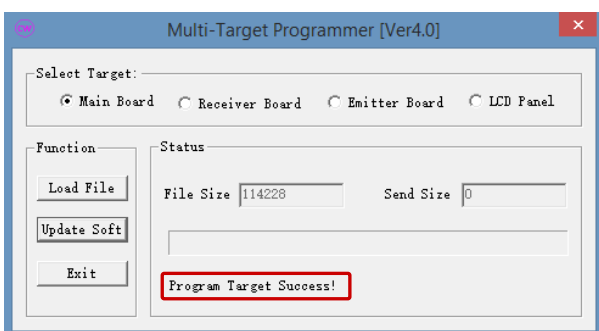
Cliquez sur **Update Soft** pour lancer le chargement du fichier.



La fenêtre **Message Information** s'ouvre, validez en cliquant sur **Yes**.



La barre de progression et le pourcentage en bas de la fenêtre vous permettent de voir l'avancée de la mise à jour.



Une fois la troisième partie de la mise à jour terminée, l'écran de la compteuse reste blanc et le message **Program Target Success** s'affiche sur l'interface.

Vous pouvez fermer le programme et éteindre votre compteuse.

La mise à jour est terminée.