

MISE A JOUR DE VOTRE DETECTEUR

VERIFIVE

Pour effectuer la mise à jour de votre détecteur de faux billets **VERIFIVE**, munissez-vous des éléments suivants :

- ⇒ votre détecteur de faux billets **VERIFIVE**,
- ⇒ d'un câble USB 2.0, type « câble d'imprimante » (voir le visuel ci-contre),
- et du câble d'alimentation de l'appareil,
- ⇒ d'un ordinateur avec un système d'exploitation Windows,
- ⇒ des fichiers de MàJ contenus dans le dossier **VERIFIVE.zip**.



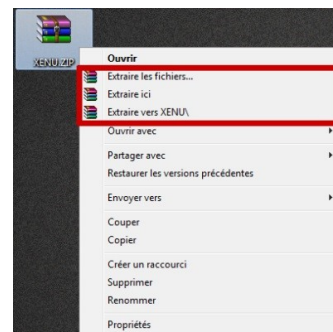
Etape 1) Extraire les fichiers

CETTE ÉTAPE EST OBLIGATOIRE POUR RENDRE LES FICHIERS UTILISABLES.

Option 1 :

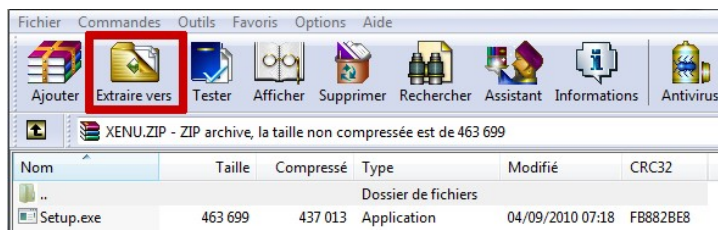
Faites un clic droit sur le dossier zippé, si le visuel ci-contre apparaît, cliquez sur **Extraire** ou **Unzip** ou **7z**.

Favorisez **Extraire ici** ou **Extraire vers ...** parfois **Décompresser**.

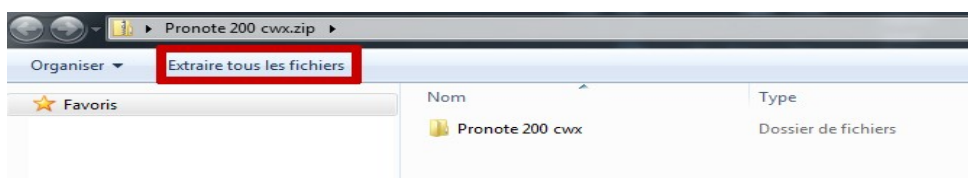


Option 2 :

Faites un double clic gauche sur le fichier compressé, une fenêtre s'ouvre, cliquez sur **Extraire tous les fichiers** et cliquez sur **Extraire**, votre dossier est à présent dé-zipper.



Si une fenêtre comme celle-ci-dessous apparaît, cliquer sur **Extraire**.



Une fois votre dossier dé-zippé, vous obtenez un dossier comportant 3 sous-dossiers : **Documentation**, **Logiciel** et **NET**.

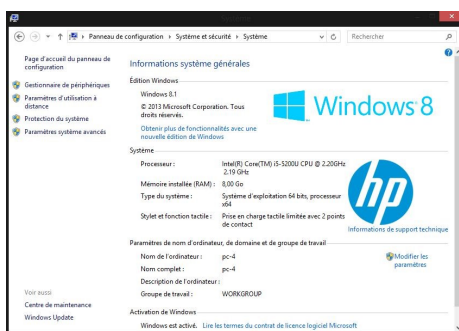
Vous pouvez désormais passer à l'étape suivante.

MISE A JOUR DE VOTRE DETECTEUR

VERIFIVE

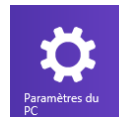
Etape 2) Désactiver la signature obligatoire des pilotes (UNIQUEMENT WINDOWS 8 et 10)

Veuillez vérifier votre version de Windows en vous rendant dans le « Panneau de configuration » en cliquant sur le menu Windows (logo Windows en bas à gauche de l'écran) puis dans le menu « Système ».



Pour les versions **Windows 7, Vista, XP** et antérieures, ALLEZ DIRECTEMENT À L'ÉTAPE 3.

Pour les versions **Windows 8 et 10**, il faut désactiver la signature obligatoire des pilotes avant de lancer l'installation du driver (pilote).



- 1—Ouvrez les **PARAMETRES DE CE PC** (logo : roue crantée, visuel ci-contre),
- 2—Cliquez sur **MISE A JOUR ET RECUPERATION** ou MISE A JOUR ET SECURITE,
- 3—Cliquez sur **RECUPERATION**,
- 4—Cliquez sur **REDEMARRER MAINTENANT** dans **DEMARRAGE AVANCE**,
- 5—Cliquez sur **DEPANNAGE**,
- 6—Cliquez sur **OPTIONS AVANCEES**,
- 7—Cliquez sur **PARAMETRES**,
- 8—Cliquez sur **REDEMARRER**,
- 9—Sur l'écran apparaît une liste numérotée, appuyez sur **la touche F7 ou 7** (sur la pavé numérique) qui correspond à la désactivation du contrôle obligatoire des signatures de pilote.

Votre ordinateur redémarre en vous permettant d'installer les pilotes non signés.

N.B. : Au prochain redémarrage de votre ordinateur, votre système sera dans son état précédent.

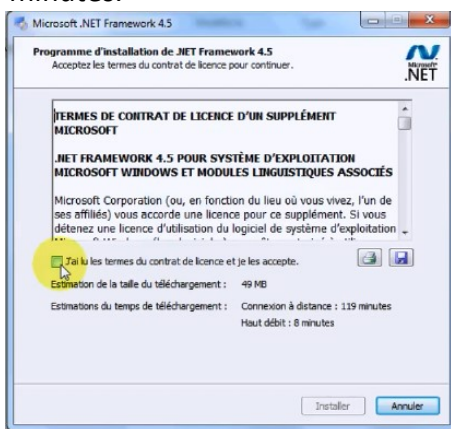
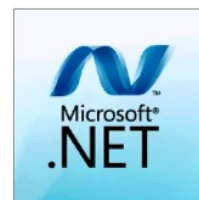
MISE A JOUR DE VOTRE DETECTEUR

VERIFIVE

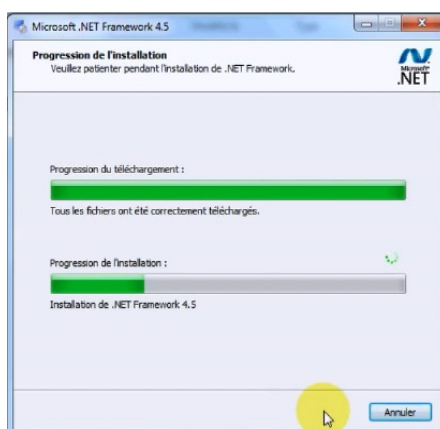
Etape 3) Installer le Driver NET

Ouvrez le dossier **NET** et double cliquez sur **dotNetFx45_Full_setup.exe**.

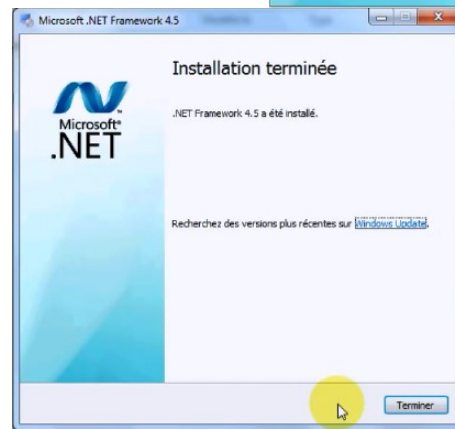
Selon les performances de votre ordinateur, l'affichage du logo peut prendre quelques minutes.



1.



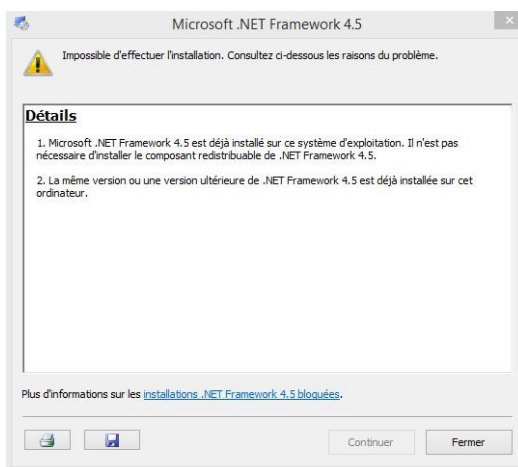
2.



3.

1. Cocher la case d'acceptation des conditions générales et cliquez sur le bouton Installer.
2. L'installation s'effectue, cela peut prendre plusieurs minutes.
3. Cliquez sur le bouton **Terminer**.

Il se peut que ce driver soit déjà installé auquel cas un message s'affichera vous en informant comme ci-dessous:



MISE A JOUR DE VOTRE DETECTEUR

VERIFIVE

Etape 4) Vérifier la présence ou non du logiciel de VERIFIVE UPDATER sur votre ordinateur

Pour vérifier si le logiciel d'installation de la MàJ (**Verifive Updater**) est présent ou non sur votre ordinateur :

- ouvrir le **Menu Démarrer > Tous les Programmes > Verifive**

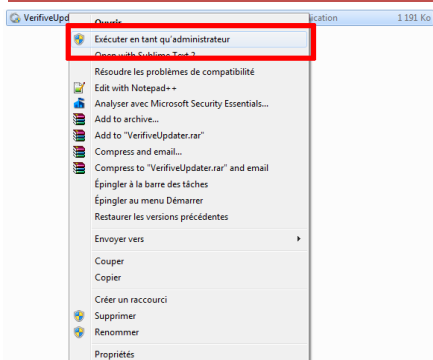
- ou utiliser l'outil **Rechercher**.

⇒ A) Si vous ne trouvez pas le dossier VERIFIVE, merci de passer directement à l'étape 5.

⇒ B) Si le dossier est présent, merci de suivre les instructions suivantes : allez dans votre ordinateur, suivez le chemin suivant **C:\Program Files (x86)\Verifive Updater\firmware**, supprimez les fichiers s'y trouvant et copiez dans ce dossier le fichier s'appelant **Verifive_05_15_13.pvf** se trouvant dans le dossier **Firmware**.

Une fois fait, ALLEZ DIRECTEMENT À L'ÉTAPE 6.

Etape 5) Installation du logiciel de Mise à Jour > VERIFIVE UPDATER

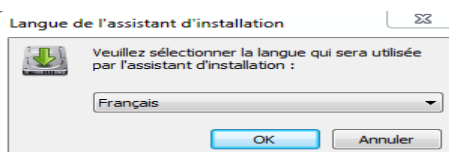


Ouvrez le sous-dossier **Logiciel** ,
faites un clic droit sur **VerifiveUpdaterSetup_1_0_5.exe**
et sélectionnez **Exécuter en tant qu'administrateur**.

IL EST PRIMORDIAL DE LANCER LE LOGICIEL AVEC LES DROITS ADMINISTRATEURS.

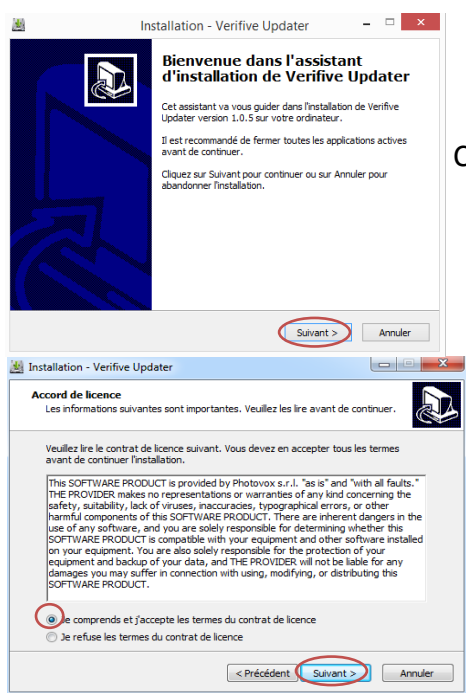
Selon votre version de Windows, deux fenêtres s'afficheront vous demandant de confirmer l'exécution du logiciel : cliquez sur **Exécuter**, puis sur **Oui**.

Une fenêtre vous permettant de choisir votre langue s'ouvre, sélectionnez **Français** et cliquez sur **OK**.



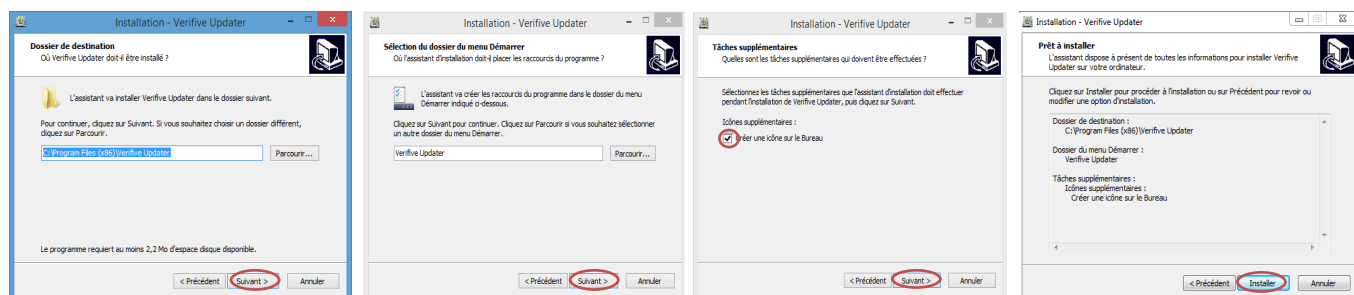
MISE A JOUR DE VOTRE DETECTEUR

VERIFIVE



Cliquez sur **Suivant** pour poursuivre l'installation.

Acceptez le contrat de licence en cochant « **Je comprends et j'accepte les termes du contrat de licence** » et cliquez sur **Suivant**.



1 -

2 -

3 -

4 -

1 et 2 - Cliquez sur **Suivant**,

3 - puis cochez « **Créer une icône sur le Bureau** » et cliquez sur **Suivant**,

4 - puis cliquez sur **Installer**.



1 - 3 rue Paul Diday
69003 LYON France



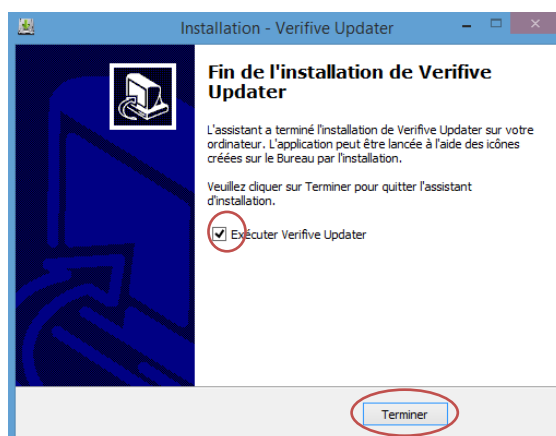
Fax : +33 (0)472 301 721
Tel : +33 (0)478 460 021



contact@ctms.fr
www.ctms.fr

MISE A JOUR DE VOTRE DETECTEUR

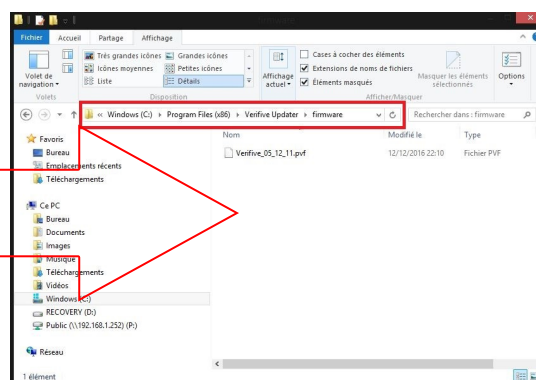
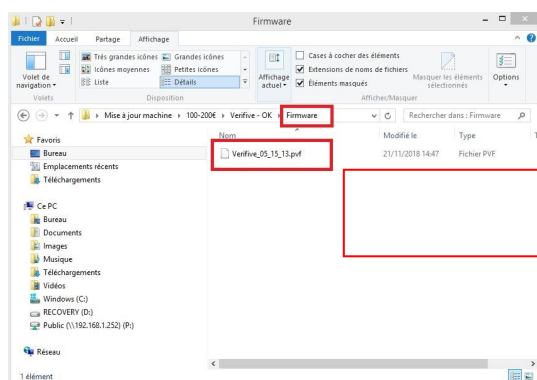
VERIFIVE



5 -

5 - Décochez la case « **Exécuter Verifive Updater** » et cliquez sur **Terminer**.

Une fois l'installation du logiciel effectuée veuillez remplacer le fichier firmware. Pour ceci allez dans votre poste de travail et suivez le chemin suivant **C:\Program Files (x86)\Verifive Updater\firmware**, supprimez les fichiers s'y trouvant et copiez dans ce dossier le fichier s'appelant **Verifive_05_15_13.pvf** se trouvant dans le dossier **Firmware** du dossier de mise à jour.



MISE A JOUR DE VOTRE DETECTEUR

VERIFIVE

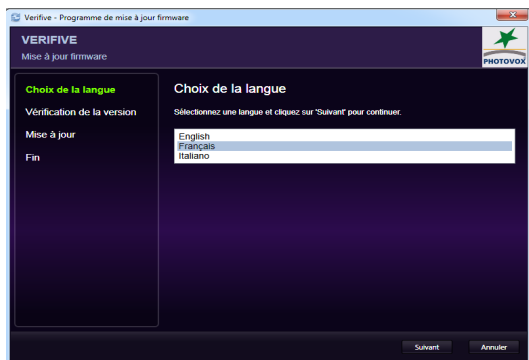
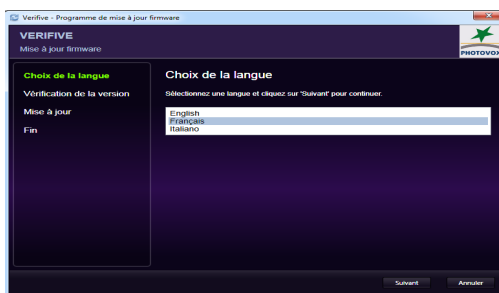
Etape 6) Mise à Jour de votre détecteur VERIFIVE

Vous avez coché la case « **Créer une icône sur le Bureau** »,
vous trouverez sur le Bureau de votre ordinateur l'icône ci-contre.

Faites un clic droit sur l'icône et sélectionnez « **Exécuter en tant qu'administrateur** ».

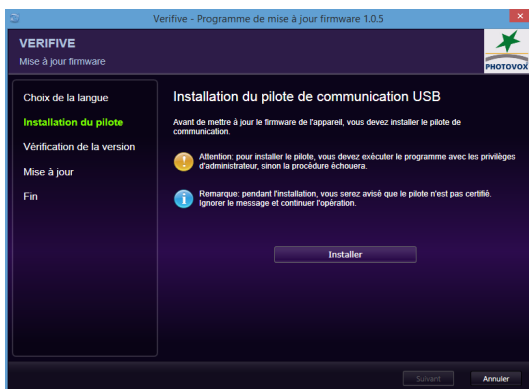


La fenêtre ci-contre s'ouvre.



CHOIX DE LA LANGUE :

Sélectionnez la langue **Français** puis cliquez sur **Suivant**.



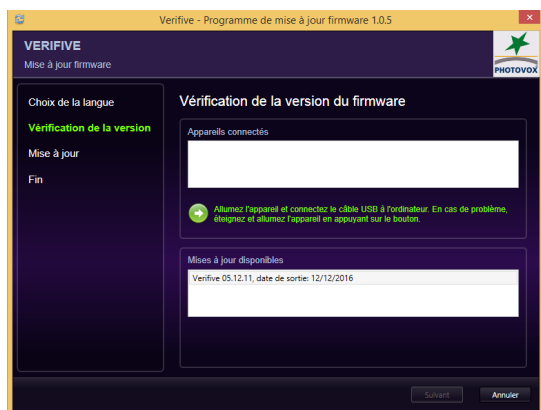
INSTALLATION DU PILOTE :

Cliquez sur **Installer**, vous verrez apparaître en bas de la fenêtre une bande dynamique verte, avec l'inscription « l'installation du pilote a réussi », vous pourrez ainsi cliquer sur le bouton **Suivant**.

Si l'installation a échoué et que vous êtes sur Windows 10, reportez vous à l'étape 2 de cette procédure.

MISE A JOUR DE VOTRE DETECTEUR

VERIFIVE



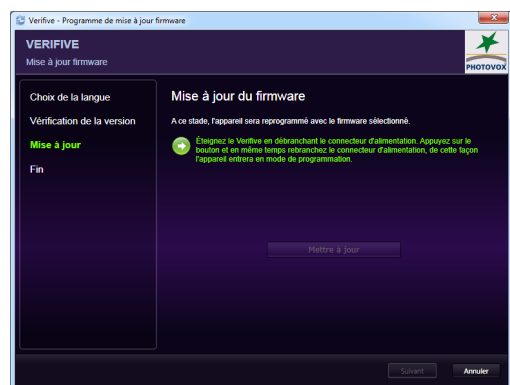
VERIFICATION DE LA VERSION DU FIRWARE :

Branchez votre appareil en USB et électriquement pour qu'il apparaisse dans l'encadré supérieur **Appareils connectés**.

Plusieurs tentatives peuvent être nécessaires.

S'il n'apparaît pas : n'hésitez pas à débrancher et rebrancher le détecteur sur un autre port USB, favorisez les ports USB situés à l'arrière de votre ordinateur ou en le branchant électriquement tout en appuyant sur le bouton en façade.

Une fois votre VERIFIVE détecté, cliquez sur **Suivant**.



MISE A JOUR DU FIRMWARE :

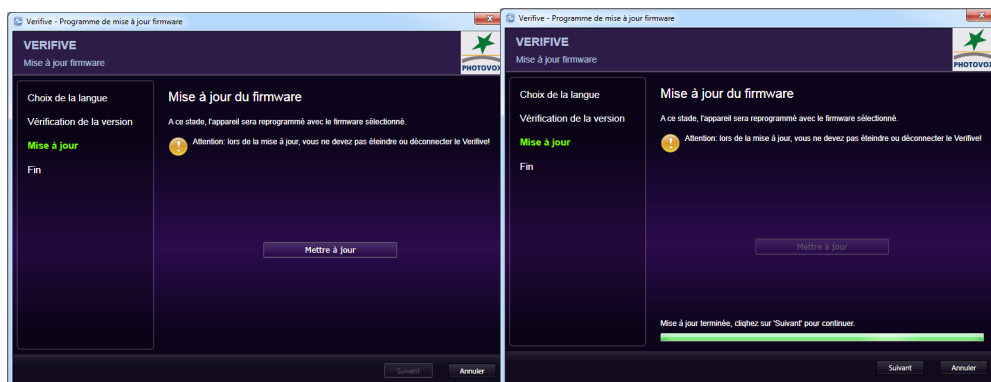
Suivez les instructions à l'écran : débranchez le câble d'alimentation du Verifive, maintenir le bouton enfoncé pendant que vous rebranchez le câble d'alimentation.

Cette manipulation permet de mettre votre détecteur en mode **MISE A JOUR**. Si votre manipulation est réussie, vous pouvez à présent cliquer sur le bouton **Mettre à jour** maintenant en surbrillance.

Vous pouvez suivre l'évolution de la mise à jour grâce à la barre de progression verte en bas de la fenêtre.

FIN :

Une fois la mise à jour terminée, cliquez sur **Suivant** pour continuer, puis cliquez sur **Terminer**.

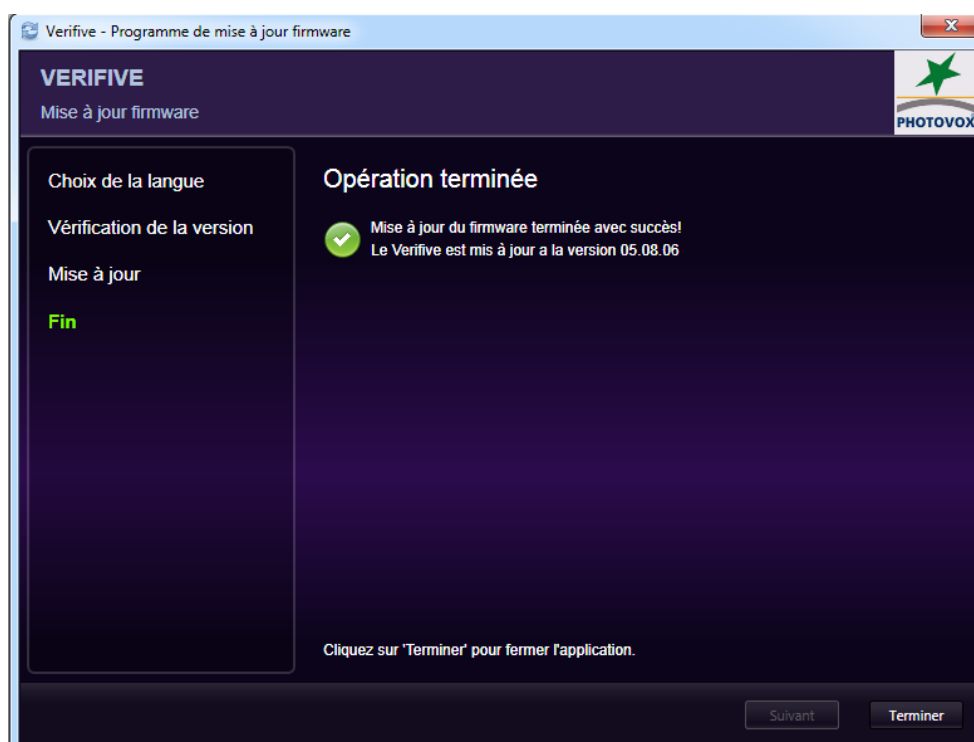


MISE A JOUR DE VOTRE DETECTEUR



VERIFIVE

Votre VERIFIVE est maintenant à jour. Vous pouvez le débrancher de l'ordinateur.



N.B. : Si votre détecteur affiche **REPLAY** à l'écran, merci de procéder à une calibration de votre appareil grâce à la procédure de calibration que vous trouverez dans le sous-dossier **Documentation**.